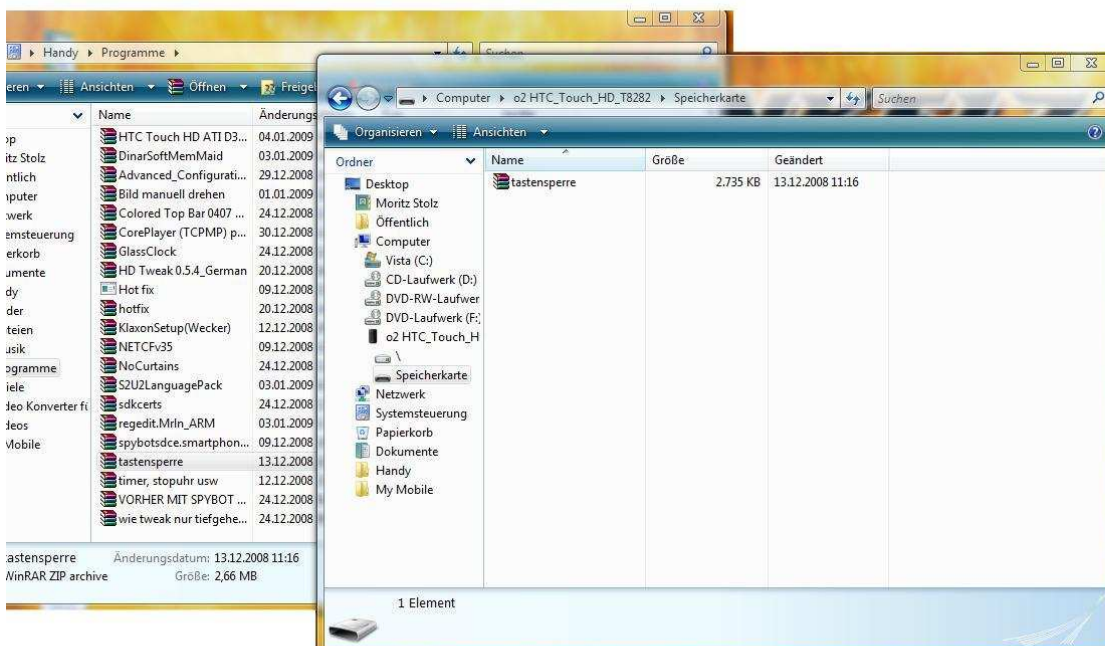


S2U2

Als erstes die S2U2 zip. Datei (bei mit „Tastensperre“) auf die Speicherkarte kopieren.



Nun auf dem Touch HD über „Start-> Programme“ dein Date- Explorer aufsuchen und öffnen.



Mit dem Datei-Explorer auf die Speicherkarte zugreifen und die zip. Datei öffnen.

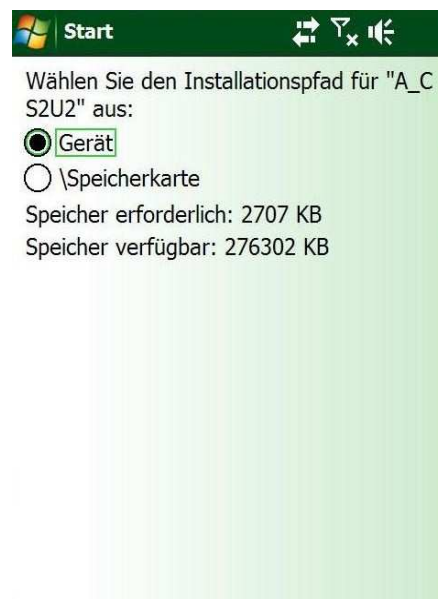
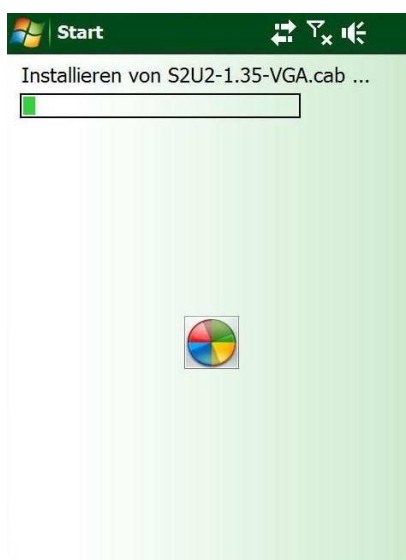


In der geöffneten zip. Datei die zip. Datei (Wichtig) VGA öffnen, sihe Bild 1. Man sieht was sich in der zip. Datei enthält (Bild 2) .

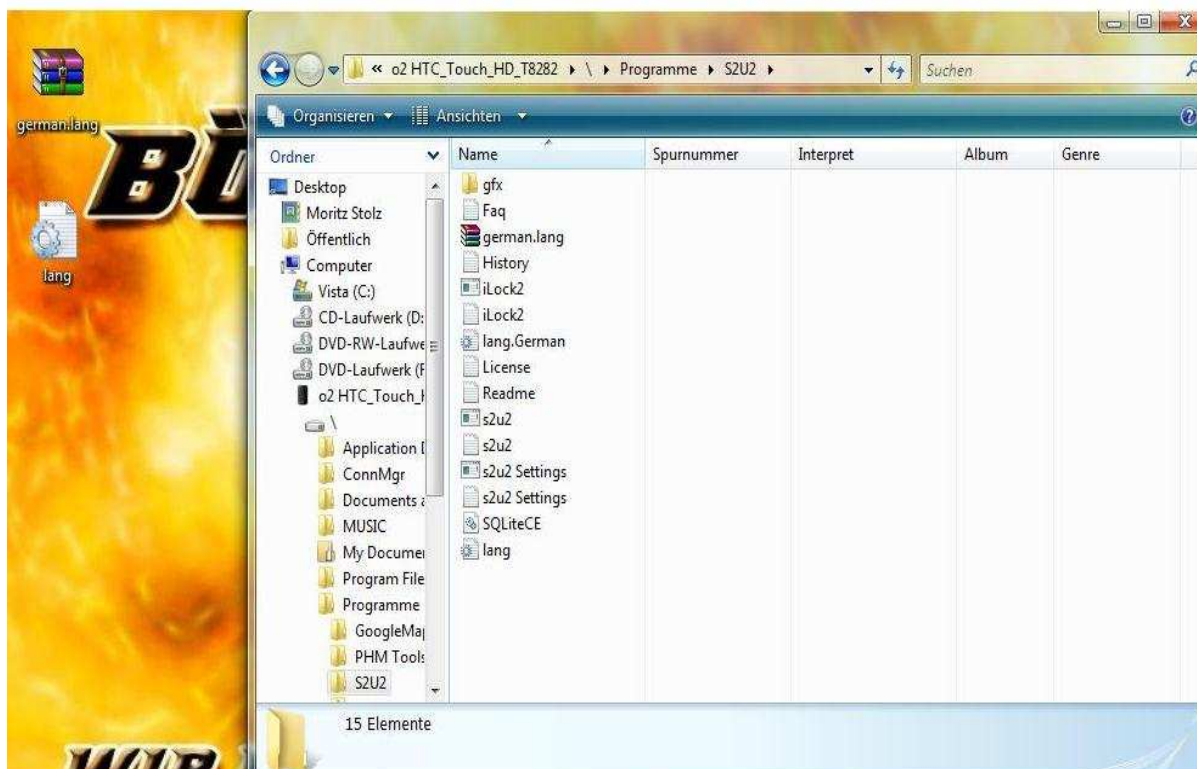
Nun die cab. Datei (unterste) anklicken. Sie beginnt sich nun zu installieren.



Die Sicherheitshinweise (falls nicht geändert) bestätigen und die Installation auf das Gerät ausführen



Nun mit dem Computer die lang.ini, auf das Touch HD unter „Programme-> S2U2“ kopieren.



Nun die S2U2 Settings auf dem Touch HD öffnen und bewundern. Um jetzt z.B die „Standbyzeit“ einzustellen auf den rot umkreisten Pfeil klicken. (Bild 2 sieht man nach einem Klick.



Ich hoffe die Anleitung ist hilfreich!!! Ich bin nicht mehr auf die Einstellungen eingegangen, da ich denke man kann, S2U2 in Deutsch, auch als Anfänger gut einstellen. Bei Fragen einfach Melden.

PS: Die Anleitung sieht etwas merkwürdig aus Habe sieh eigentlich mit Open Office Impress gemacht. Dann aber daran gedacht das es die Bilder nicht mit Portiert ;-)

Mit freundlichen Grüßen Moritz